

---

**КСД - 600**  
**ДРОБИЛКА КОНУСНАЯ**

***КАТАЛОГ***  
***ДЕТАЛЕЙ И СБОРОЧНЫХ ЕДИНИЦ***

---

***КМ КСД-600 КДСЕ***

г. КАНАШ, 2013

**Чувашская Республика  
ООО «Канмаш ДСО»**

**КСД - 600  
ДРОБИЛКА КОНУСНАЯ**

***КАТАЛОГ  
ДЕТАЛЕЙ И СБОРОЧНЫХ ЕДИНИЦ  
КМ КСД-600 КДСЕ***

## СОДЕРЖАНИЕ

	Стр.
Порядок пользования каталогом.....	3
КСД-600.01.01 – Дробилка КСД-600 (Общий вид в сборе и в разрезах)	4-6
КСД-600.01.01 – Дробилка КСД-600 (Общий вид в разнесенном варианте)	7
КСД-600.01.01 – Дробилка КСД-600 .....	8
КСД-600.02.01 – Корпус.....	14
КСД-600.03.01 – Станина.....	16
КСД-600.04.01 – Вал приводной.....	18
КСД-600.05.01 – Вал эксцентриковый.....	20
КСД-600.06.01 – Чаша опорная.....	22
КСД-600.06.02 – Конус дробящий.....	24
КСД-600.07.01 – Площадка загрузочная.....	26
КСД-600.08.01 – Механизм регулирования.....	28
Перечень отливок (стальное литье).....	30
Перечень отливок (чугунное литье).....	31
Перечень отливок (цветное литье).....	31

## ПОРЯДОК ПОЛЬЗОВАНИЯ КАТАЛОГОМ

Каталог содержит основную номенклатуру сборочных единиц и деталей дробилок конусных типа КСД – 600, которые могут быть заказаны как запасные части для нужд эксплуатации и ремонта.

Сборочные единицы с входящими в них деталями изображены на рисунках (иллюстрациях); все детали обозначены номерами позиций в возрастающем порядке. Одним и тем же деталям присвоены одинаковые номера позиций.

В спецификациях, относящихся к каждому рисунку, приведены номера позиций, обозначение, наименование сборочных единиц, масса и количество их на сборочную единицу.

Общие виды сложных сборочных единиц изображены на нескольких листах (иллюстрациях).

Структура условного наименования дробилки

КСД-600.ХХ(I).ХХХ(II)-ХХ(III):

К – конусная;

С – средний тип дробления;

Д – дробление;

600 – диаметр основания дробящего конуса;

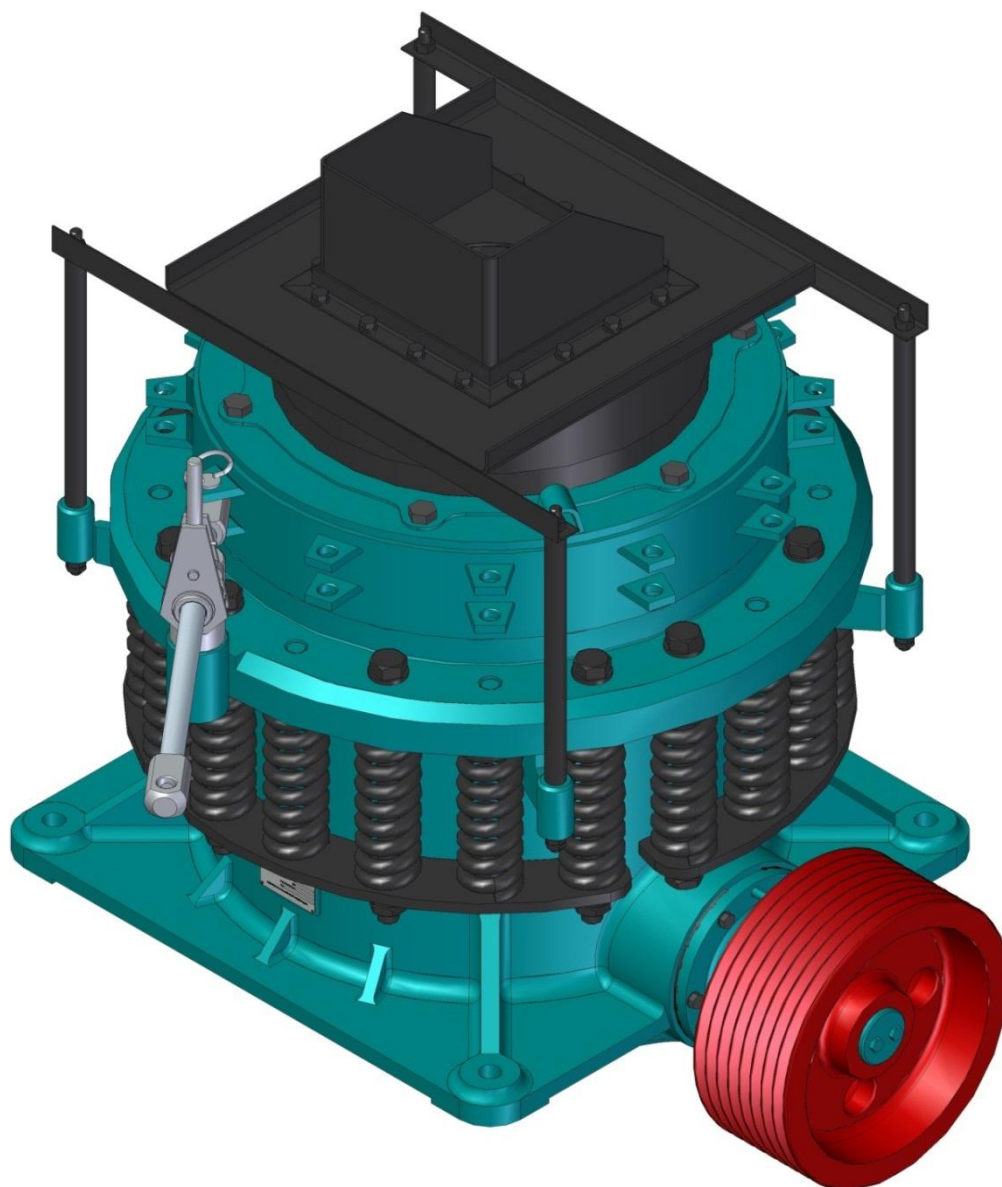
I – номер группы;

II – номер детали или сборочной единицы;

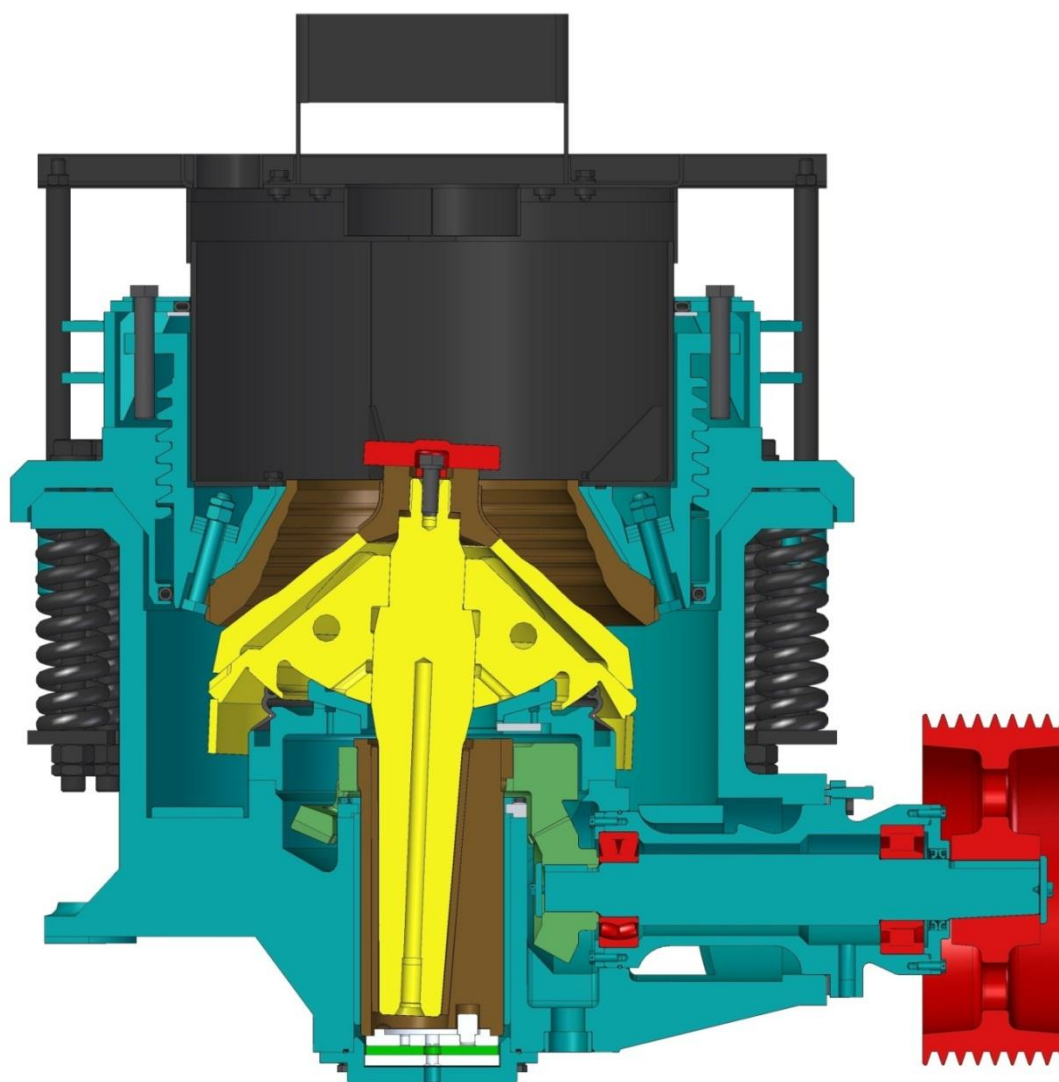
III – вариант исполнения.

В связи с постоянной работой по совершенствованию изделия в данный каталог могут быть внесены незначительные изменения, не отражённые в настоящем издании.

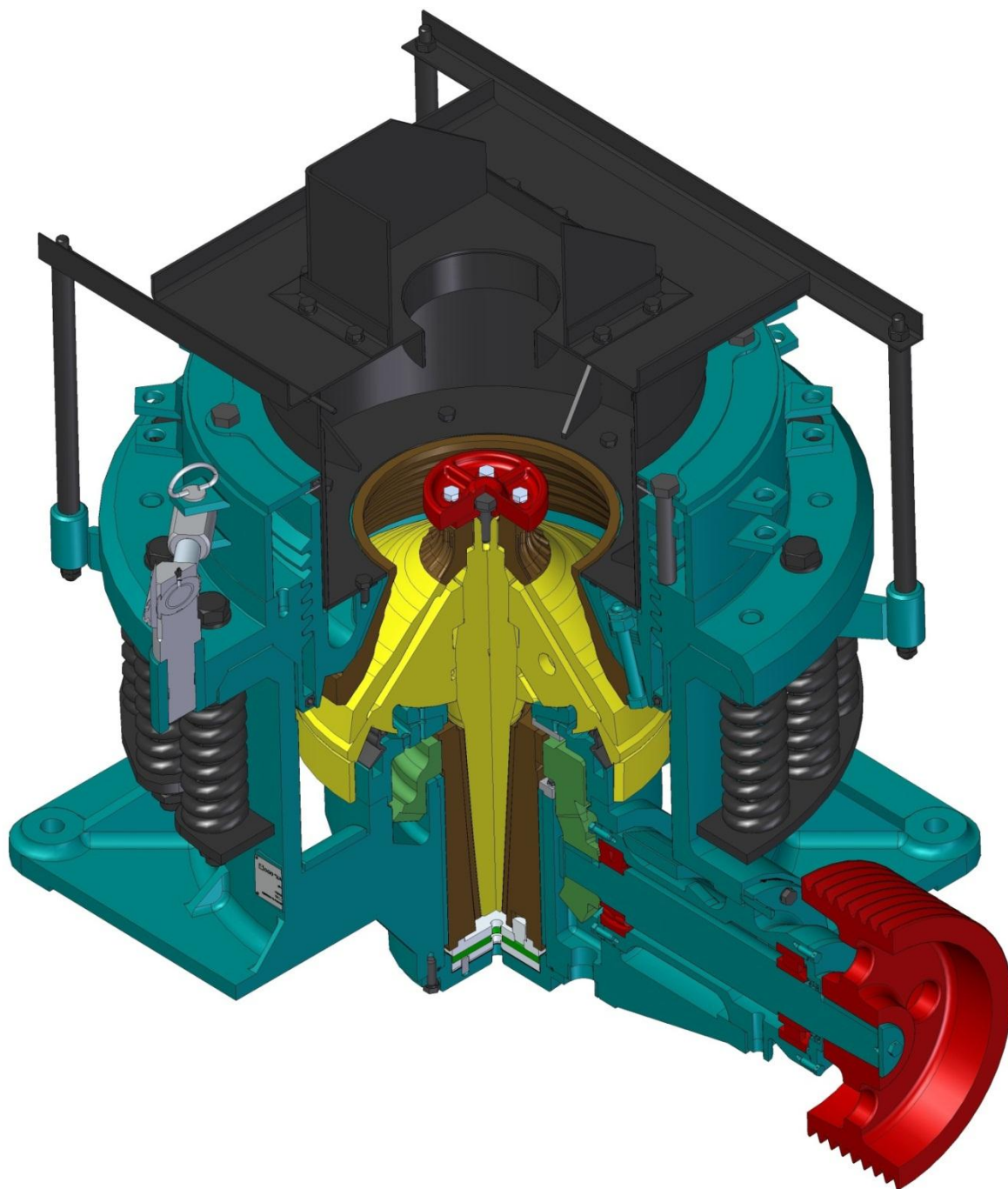
Все свои замечания и предложения по улучшению конструкции изделия или изменению Каталога Вы можете направить на электронный адрес: [kbmelbrus@mail.ru](mailto:kbmelbrus@mail.ru)



**Рис. 1. КСД-600.01.01 – Дробилка КСД-600 (Общий вид в сборе)**



**Рис. 1а. КСД-600.01.01 – Дробилка КСД-600 (Общий вид в 1/2 разрезе)**



**Рис. 16. КСД-600.01.01 – Дробилка КСД-600  
(Общий вид в 3/4 разрезе по валу)**

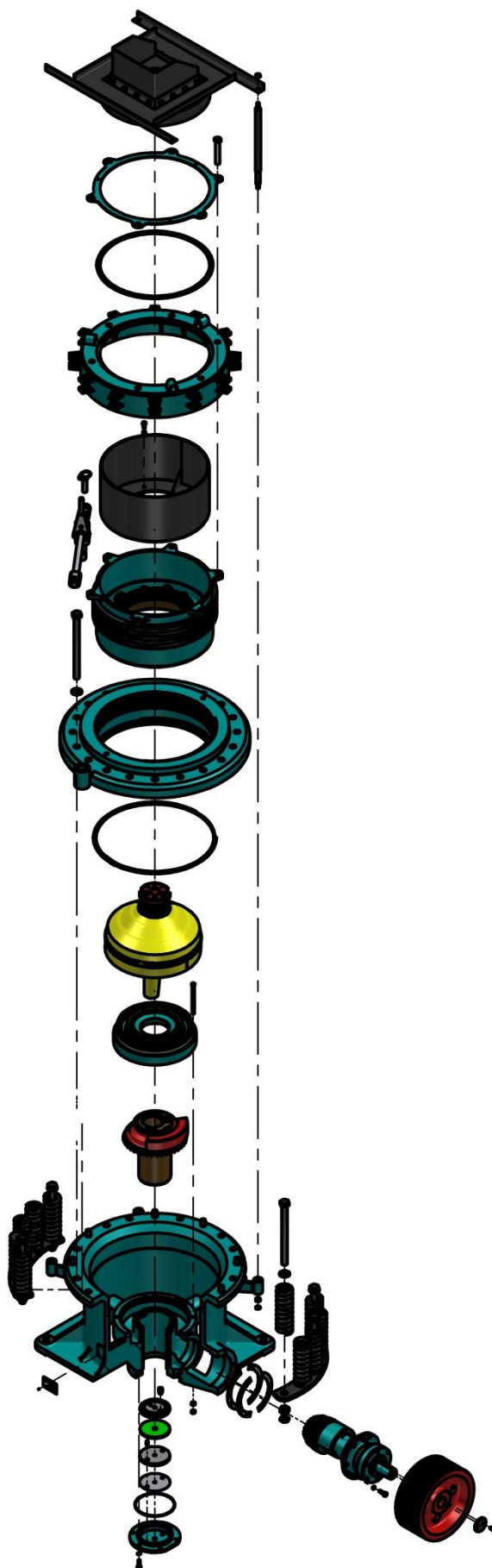


Рис. 2. Дробилка КСД-600.01.01 – Общий вид дробилки в разнесенном варианте

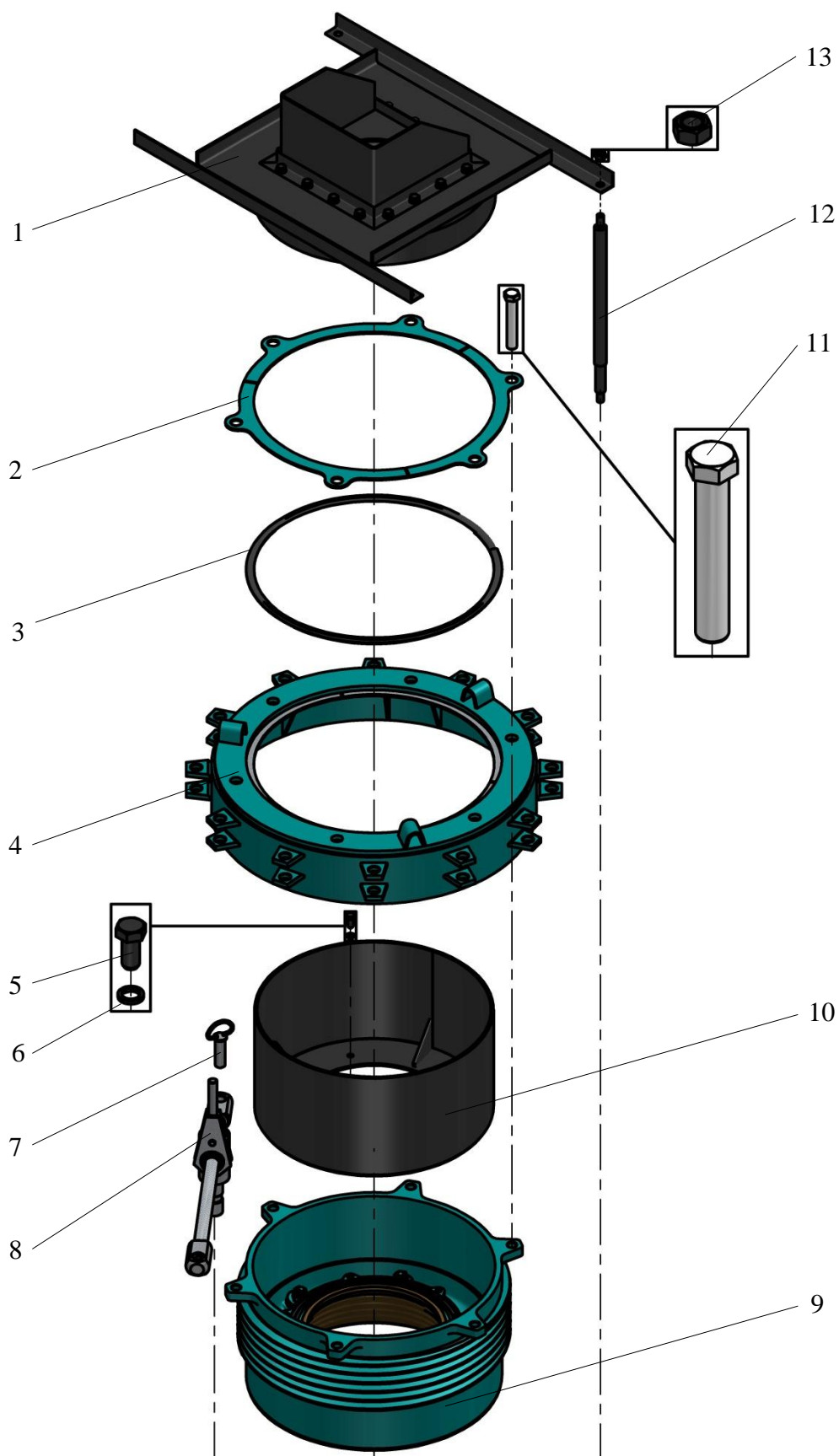


Рис. 2а. КСД-600.01.01 – Дробилка КСД-600

**КСД-600.01.01 – Дробилка КСД-600**

№ рис.	№ позиции	Обозначение	Наименование	Количество, шт.	Масса, кг
Рис.2а	1	КСД-600.07.01	Площадка загрузочная	1	59,142
	2	КСД-600.02.011	Сектор	3	1,88
	3		Рукав 12×20-1,6 ГОСТ 10362-76, L=2343±10мм	1	0,656
	4	КСД-600.02.03	Корпус установочный	1	117,63
	5		Болт М16-8g×35.58.016 ГОСТ 7798-70	6	0,093
	6		Шайба 16 65Г 016 ГОСТ 6402-70	18	0,006
	7	КСД-600.02.07	Палец	1	0,68
	8	КСД-600.08.01	Механизм регулирования	1	24,82
	9	КСД-600.02.01	Корпус	1	419,49
	10	КСД-600.02.02	Воронка	1	65,04
	11		Болт М30- 6g×180.58.016 ГОСТ 7796-70	6	1,19
	12	КСД-600.01.009	Шпилька	4	4,72
	13		Гайка М20-6Н.4.016 ГОСТ 5915-70	8	0,062

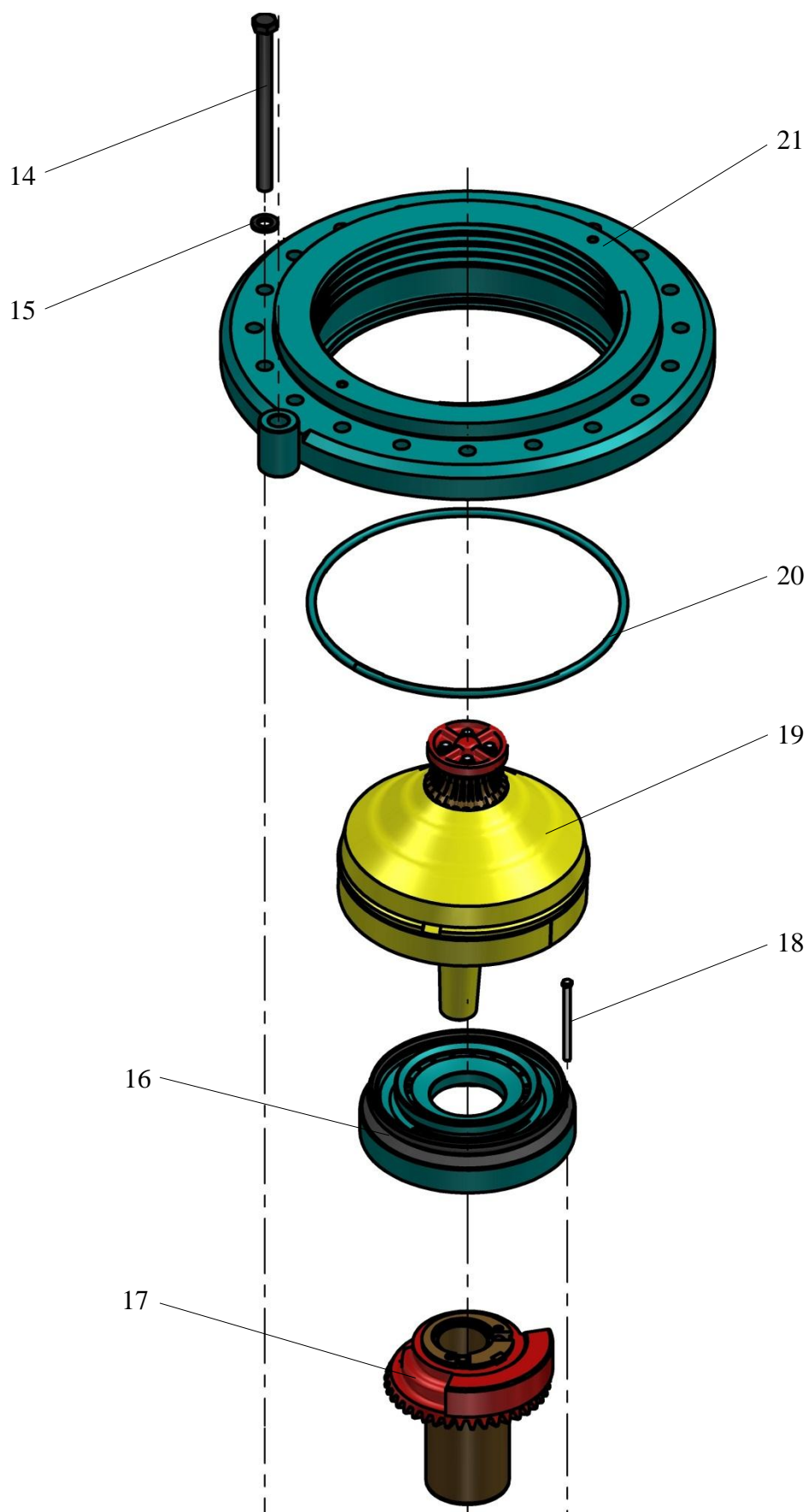


Рис. 26. КСД-600.01.01 – Дробилка КСД-600

№ рис.	№ поз.	Обозначение	Наименование	Количество, шт.	Масса, кг
Рис.2б	14	КСД-600.01.010	Болт	11	4,40
	15	КСД-600.01.011	Шайба	12	0,15
	16	КСД-600.06.01	Чаша опорная	1	94,3
	17	КСД-600.05.01	Вал эксцентриковый	1	135,6
	18		Болт M16-8g×230.58.016 ГОСТ 7796-70	4	0,392
	19	КСД-600.06.02	Конус дробящий	1	319,25
	20		Рукав 12×20-1,6 ГОСТ 10362-76, L=2470±10мм	1	0,656
	21	КСД-600.03.02	Кольцо опорное	1	452,6

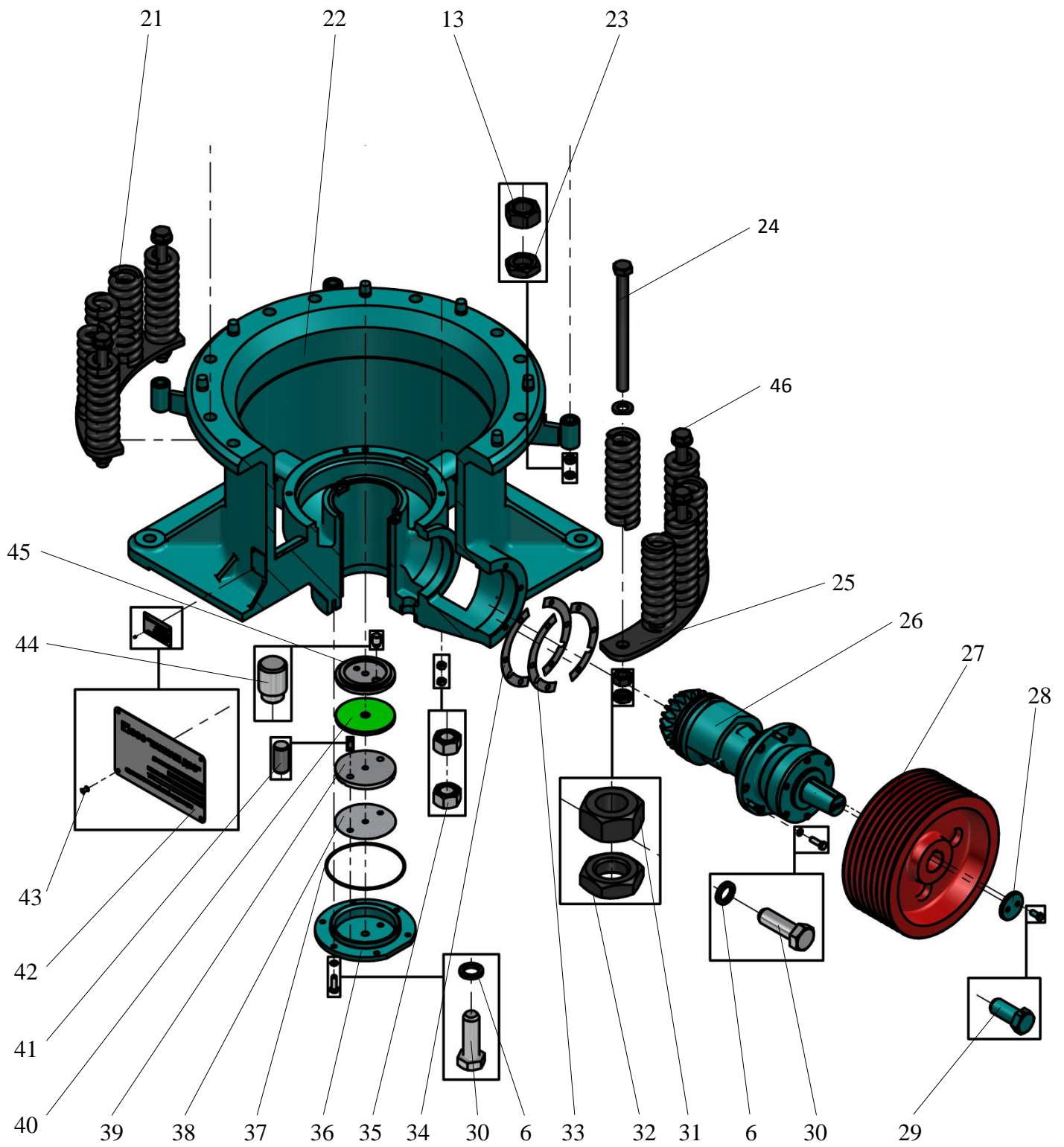


Рис. 2в. КСД-600.01.01 – Дробилка КСД-600

№ рис.	№ поз.	Обозначение	Наименование	Количество, шт.	Масса, кг
Рис.2в	21	КСД-600.01.014	Пружина	20	9,52
	22	КСД-600.03.01	Станина	1	1235,4
	23		Гайка М20-7Н.4.016 ГОСТ 5916-70	4	0,040
	24	КСД-600.01.010-01	Болт	1	4,24
	25	КСД-600.01.03	Пластина опорная	4	14,28
	26	КСД-600.04.01	Вал приводной	1	136,7
	27	КСД-600.01.015	Шкив ведомый	1	125,2
	28	КСД-600.01.016	Шайба концевая	1	0,567
	29		Болт 3М16-6g×35.58.016 ГОСТ 7798-70	2	0,080
	30		Болт М16-6g×50.58.016 ГОСТ 7798-70	12	0,117
	31		Гайка М36-6Н.5.016 ГОСТ 5915-70	12	0,408
	32		Гайка М36-6Н.05.016 ГОСТ 5916-70	12	0,244
	33	КСД-600.01.008	Прокладка	10*	0,087
	34	КСД-600.01.008-01	Прокладка	6*	0,087
	35		Гайка М16-6Н.6.016 ГОСТ 5915-70	8	0,038
	36	КСД-600.01.001	Крышка	1	18,64
	37		Кольцо 255-265-58-2-3 ГОСТ 18829-73	1	0,021
	38	КСД-600.01.005	Прокладка	3*	0,121
	39	КСД-600.01.002	Плита подпятника нижняя	1	3,687
	40	КСД-600.01.003	Шайба текстолитовая	1	0,514
	41	КСД-1200.01.019	Штифт	2	0,041
42	КСД-600.01.023	Табличка 125×80 ГОСТ 12971-67	1	0,021	
43		Заклепка 3120-32-06	4	0,003	
44	КСД-600.01.006	Палец	1	0,199	
45	КСД-600.01.004	Диск верхний	1	4,09	
46	КСД-600.01.010	Болт	19	4,5	

\*- наибольшее количество

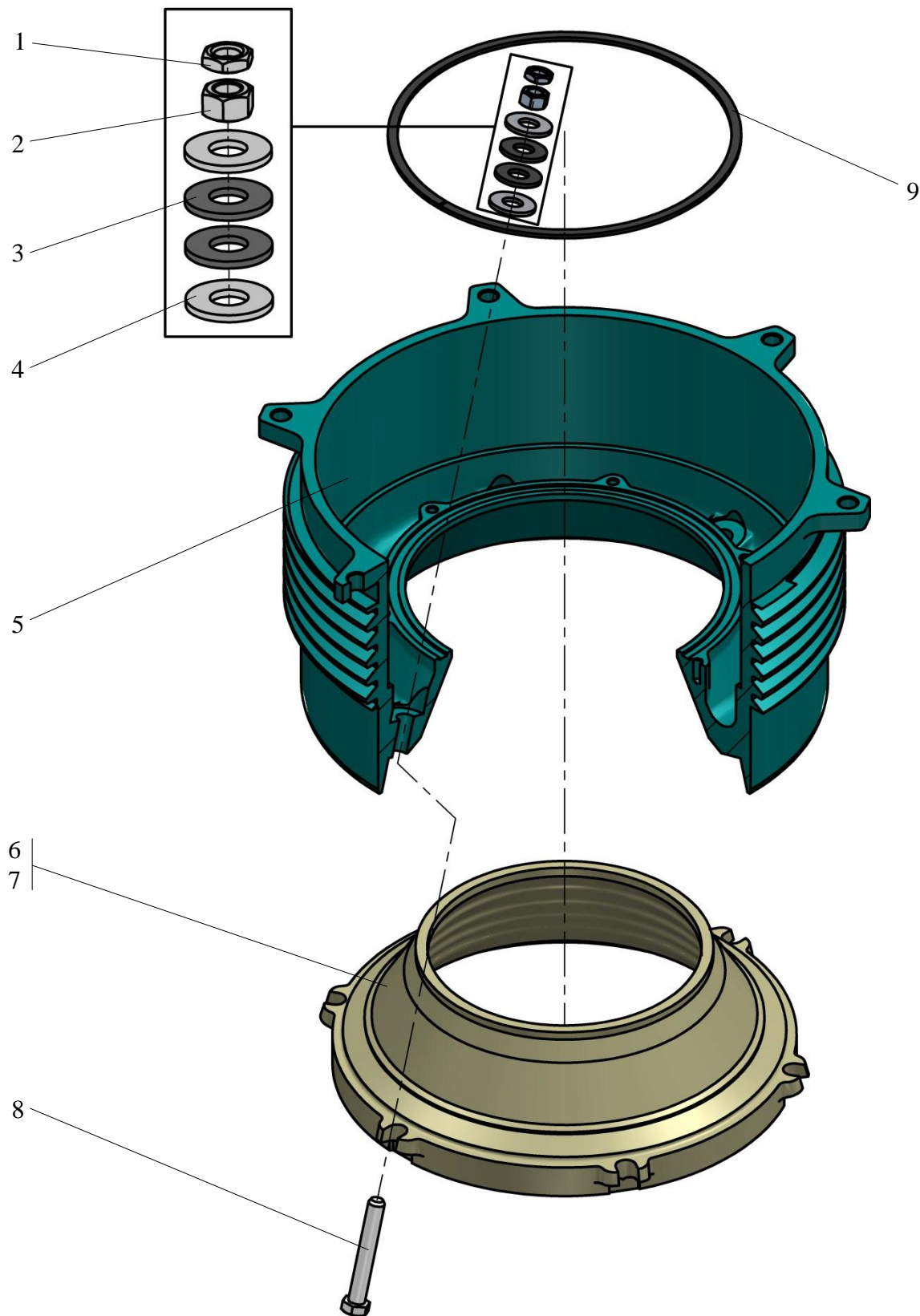


Рис. 3. КСД-600.02.01 – Корпус

**КСД-600.02.01 – Корпус**

№ рис.	№ позиции	Обозначение	Наименование	Количество, шт.	Масса, кг
Рис.3	1		Гайка М24-6Н.5.016 ГОСТ 5916-70	6	0,066
	2		Гайка М24-6Н.5.016 ГОСТ 5915-70	6	0,129
	3	КСД-600.02.014	Кольцо	12	0,024
	4	КСД-600.02.013	Шайба	12	0,138
	5	КСД-600.02.001	Корпус неподвижный	1	298,87
	6	КСД-600.02.015	Конус дробящий (допускается замена на поз. 7)	1	107,77
	7	297-2-1-2 (1029702102)	Конус дробящий (взамен поз. 6)	1	
	8		Болт М24-8g×165.58.016 ГОСТ 7798-70	6	0,712
	9	КСД-600.02.012	Кольцо	1	0,176

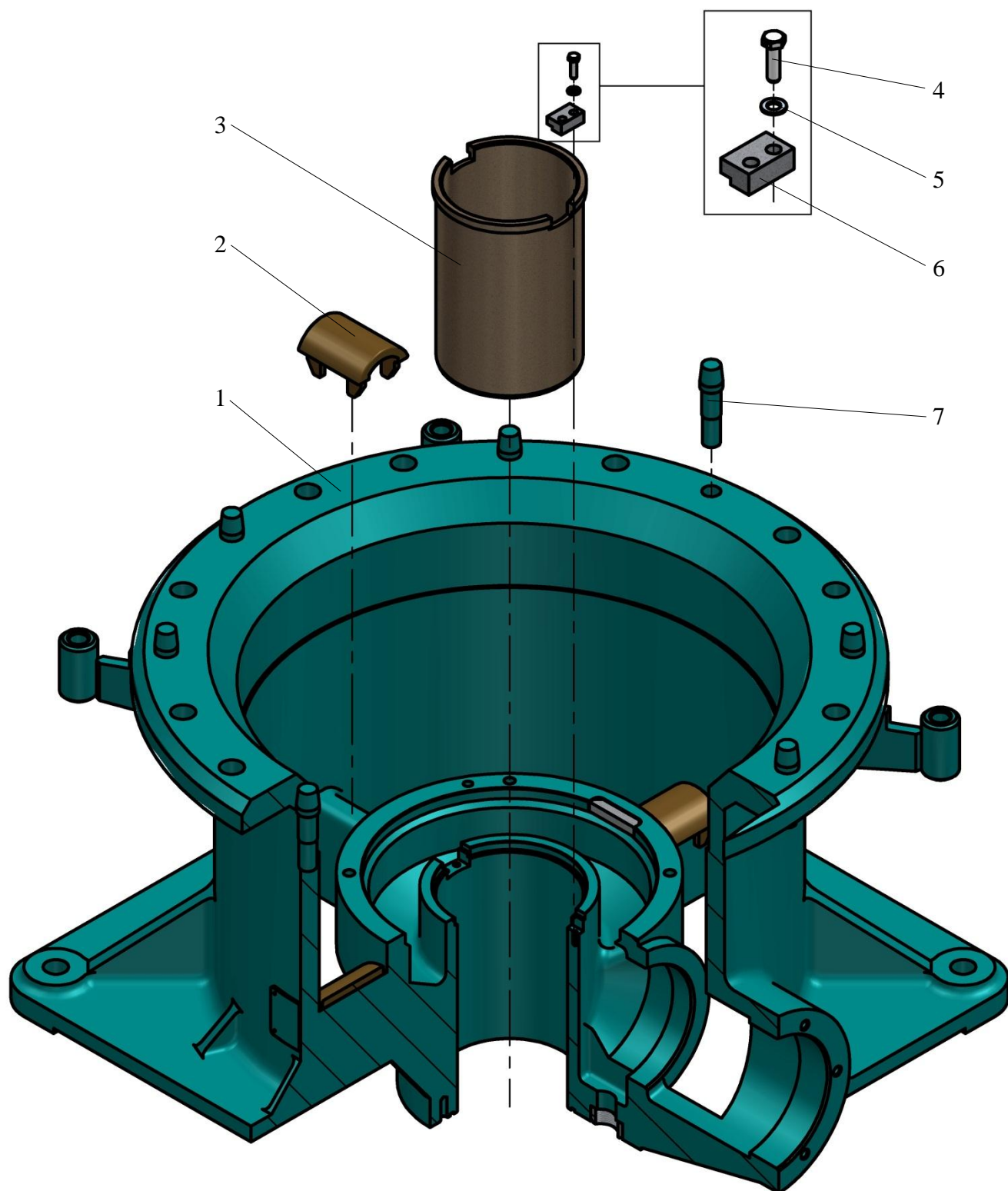


Рис. 4. КСД-600.03.01 – Станина

**КСД-600.03.01 – Станина**

№ рис.	№ позиции	Обозначение	Наименование	Количество, шт.	Масса, кг
Рис.4	1	КСД-600.03.001	Станина	1	1182,0
	2	КСД-600.03.011	Футеровка	3	2,45
	3	КСД-600.03.004	Втулка	1	19,38
	4		Болт 3М10- 6g×35.46.40Х.016 ГОСТ 7798-70	4	0,031
	5		Шайба 10.02.Ст 3.019 ГОСТ 11371-78	4	0,003
	6	КСД-600.03.007	Стопор	2	0,181
	7	КСД-600.03.008	Направляющая	8	0,854

\*- Болты поз. 4 стопорить проволокой 2,0-1 ГОСТ 3282-74. L=0,4м.

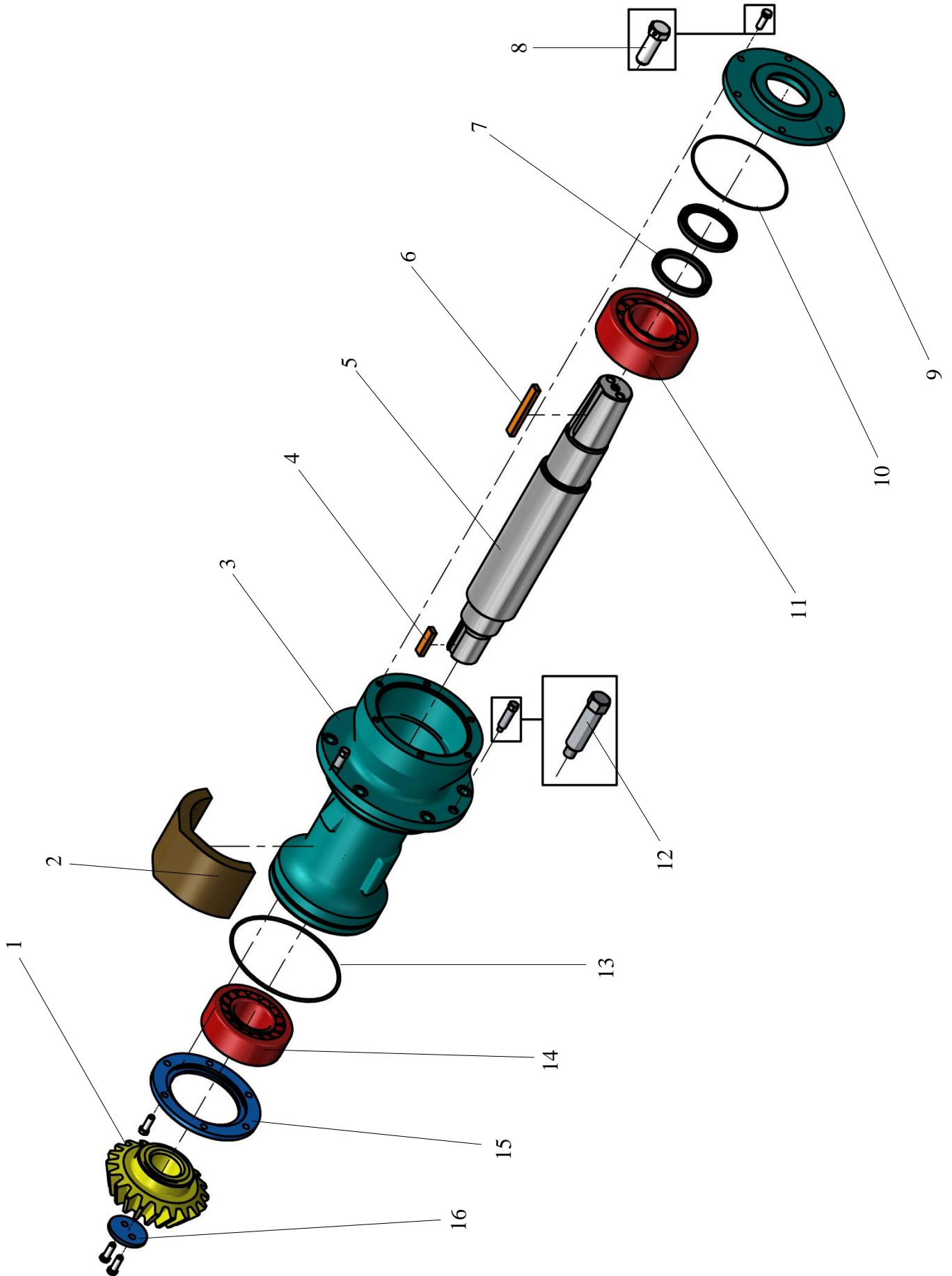


Рис. 5. КСД-600.04.01 – Вал приводной

**КСД-600.04.01– Вал приводной**

№ рис.	№ поз.	Обозначение	Наименование	Кол-во, шт.	Масса, кг
Рис.5	1	КСД-600.04.003	Шестерня коническая	1	10,91
	2	КСД-600.04.007	Броня	1	7,49
	3	КСД-600.04.001	Корпус	1	56,12
	4		Шпонка 2-18×11×63 ГОСТ 23360-78	1	0,098
	5	КСД-600.04.002	Вал	1	38,29
	6	КСД-600.04.008	Шпонка	1	0,19
	7		Манжета 1.2-90×120-1 ГОСТ 8752-79	2	0,041
	8		Болт 3М12-6g×35.58.016 ГОСТ 7796-70	14	0,043
	9	КСД-600.04.004	Крышка	1	5,87
	10		Кольцо 200-205-36-2-3 ГОСТ 18829-73	1	0,006
	11		Подшипник 42618 ЛМ ГОСТ 8328-75	1	7,93
	12		Винт М16-6g×60.14Н.016 ГОСТ 1481-84	3	0,106
	13	КСД-600.04.018-01	Кольцо	1	0,018
	14		Подшипник 30-53616Н ГОСТ 5721-75	1	1,69
	15	КСД-600.04.005	Крышка	1	2,16
	16	КСД-600.04.009	Шайба концевая	1	0,36

\*- Болты поз. 8 стопорить проволокой 2,0-1 ГОСТ 3282-74. L=2,1м.

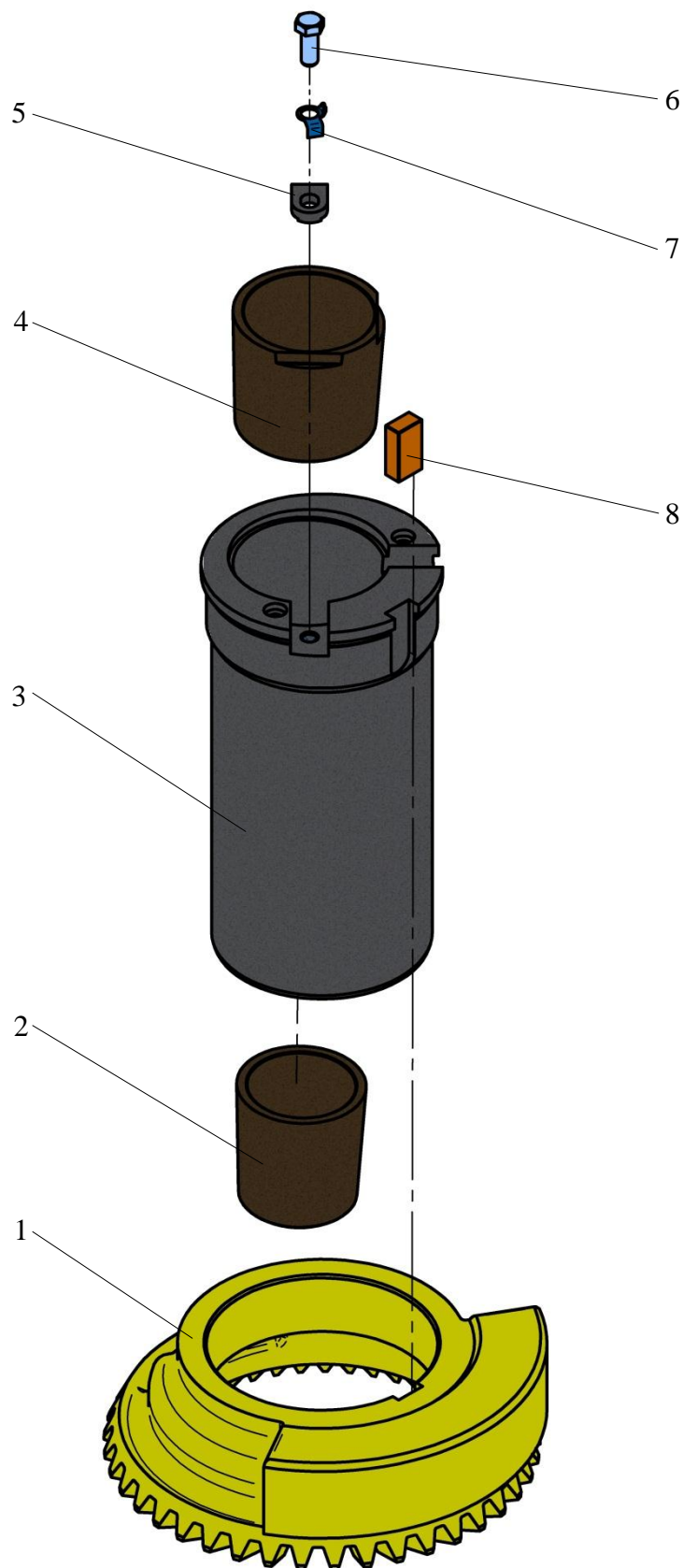


Рис. 6. КСД-600.05.01 – Вал эксцентриковый

**КСД-600.05.01– Вал эксцентриковый**

№ рис.	№ позиции	Обозначение	Наименование	Количество, шт.	Масса, кг
Рис.6	1	КСД-600.05.001	Колесо коническое	1	49,65
	2	КСД-600.05.006	Втулка конусная	1	3,8
	3	КСД-600.05.002	Вал эксцентриковый	1	72,55
	4	КСД-600.05.003	Втулка конусная	1	4,6
	5	КСД-600.05.005	Стопор	2	0,092
	6		Болт М16-6g×40.58.016 ГОСТ 7798-70	2	0,101
	7		Шайба 16.03.016 ГОСТ 13463-77	2	0,005
	8	КСД-600.05.004	Шпонка	1	0,260

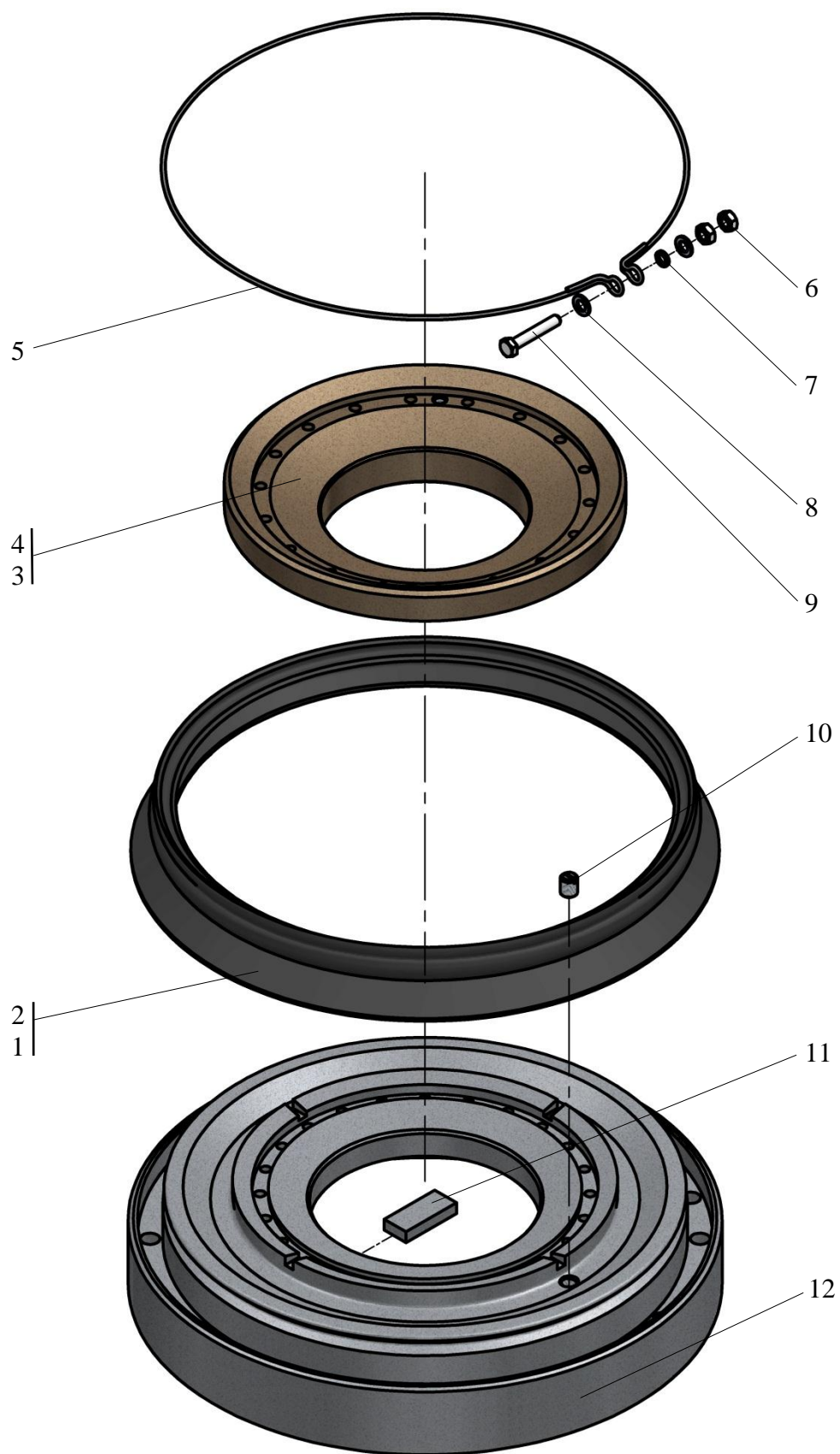


Рис. 7. КСД-600.06.01 – Чаша опорная

**КСД-600.06.01 – Чаша опорная**

№ рис.	№ позиции	Обозначение	Наименование	Количество, шт.	Масса, кг
Рис.7	1	КСД-600.06.003	Воротник противопыльный (допускается замена на поз.2)	1	1,133
	2	1029705003	Воротник противопыльный (взамен поз.1)	1	
	3	КСД-600.06.001	Подпятник сферический (допускается замена на поз.4)	1	17,33
	4	1059205001	Подпятник сферический (взамен поз.3)	1	
	5	КСД-600.06.004	Хомут	1	0,164
	6		Гайка М10-7Н.4.016 ГОСТ 5915-70	2	0,012
	7		Шайба 10 65Г 016 ГОСТ 6402-70	1	0,002
	8		Шайба 10.02.Ст.3.019 ГОСТ 11371-78	2	0,003
	9		Болт М10- 6g×60.58.016 ГОСТ 7798-70	1	0,048
	10	КСД-600.06.005	Винт	2	0,029
	11	КСД-600.06.012	Шпонка	1	0,172
	12	КСД-600.06.002	Основание подпятника	1	75,33

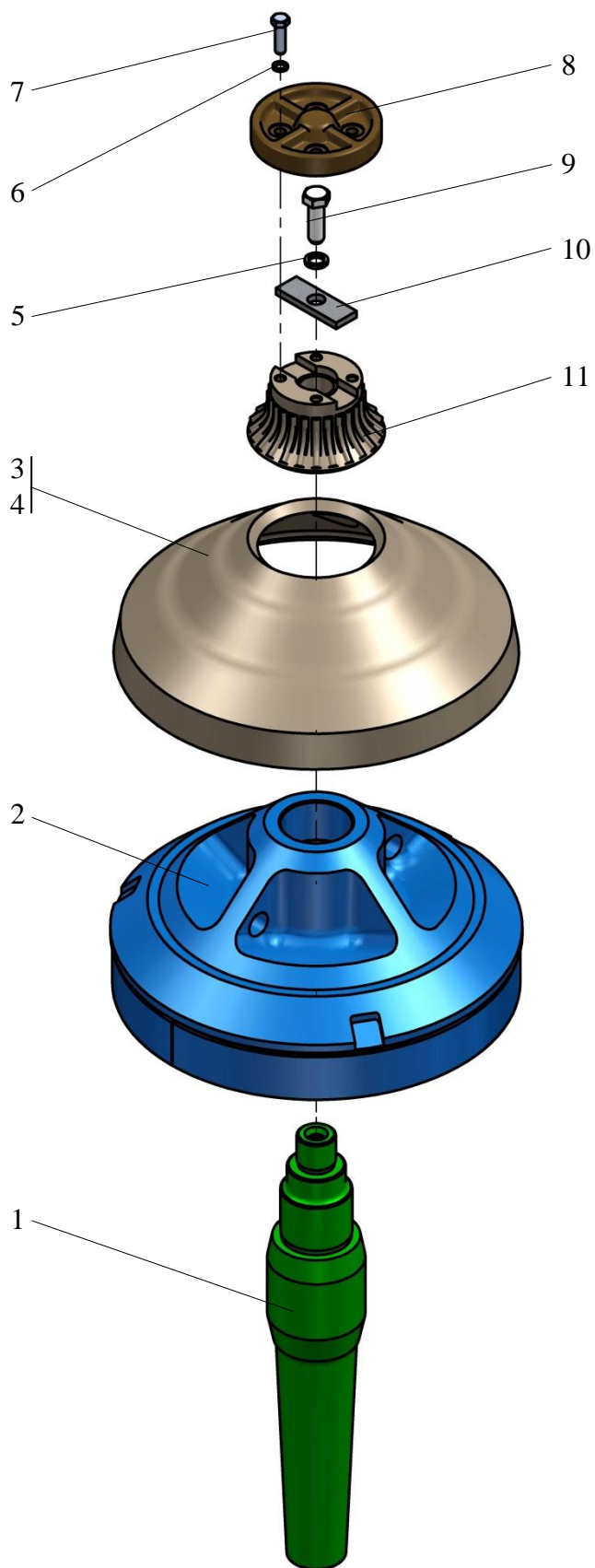


Рис. 8. КСД-600.06.02 – Конус дробящий

**КСД-600.06.02 – Конус дробящий**

№ рис.	№ поз.	Обозначение	Наименование	Кол-во, шт.	Масса, кг
Рис.8	1	КСД-600.06.006	Вал конуса	1	62,11
	2	КСД-600.06.03	Конус несущий	1	150,59
	3	КСД-600.06.015	Броня конуса (допускается замена на поз.4)	1	87,69
	4	297-4-0-1 (1059204001)	Броня конуса (взамен поз.3)	1	
	5		Шайба 24 65Г 016 ГОСТ 6402-70	1	0,01
	6		Шайба 16 65Г 016 ГОСТ 6402-70	4	0,01
	7		Болт М16-6g×55.58.016 ГОСТ 7798-70	4	0,12
	8	КСД-600.06.011	Фланец	1	5,64
	9		Болт М24-6g×75.58.016 ГОСТ 7798-70	1	0,39
	10	КСД-600.06.010	Планка	1	0,49
	11	КСД-600.06.04	Кожух дробящий	1	11,79

\*- Пространство между деталями 2 и 3,4 залить цементом или цинковым сплавом. Цементный раствор приготовить непосредственно перед заливкой следующим образом: гипсоглиноземистый цемент марки 400 или 500 ГОСТ 11052-74 (m=10кг) тщательно перемешать с речным песком (m=30кг) (влажность песка не более 3%) в пропорции 1:3.

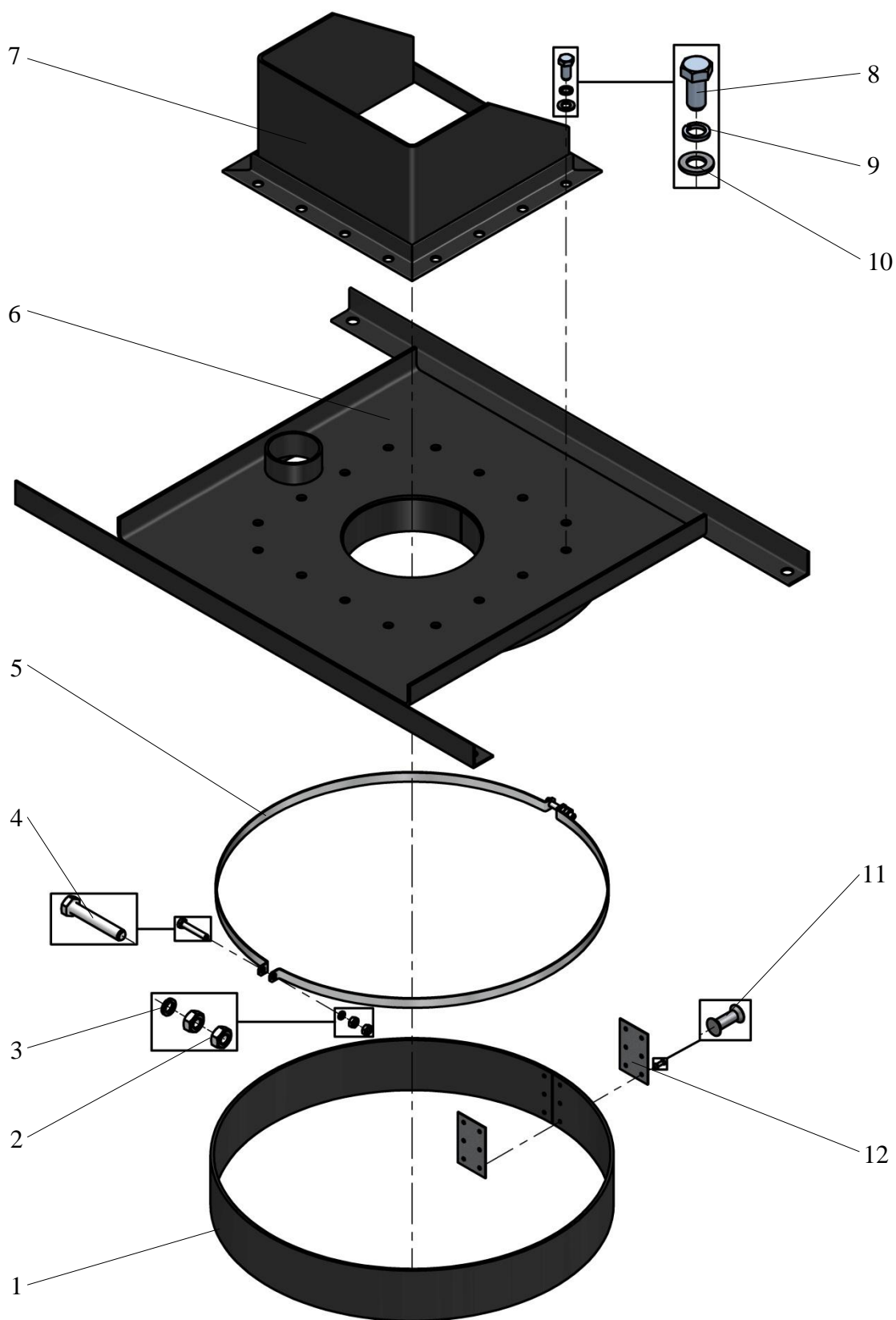


Рис. 9. КСД-600.07.01 – Площадка загрузочная

**КСД-600.07.01– Площадка загрузочная**

№ рис.	№ позиции	Обозначение	Наименование	Количество, шт.	Масса, кг
Рис.9	1	КСД-600.07.007	Обечайка	1	1,897
	2		Гайка М10-7Н.4.016 ГОСТ 5915-70	4	0,012
	3		Шайба 10 65Г 016 ГОСТ 6402-70	2	0,002
	4		Болт М10-6g×60.58.016 ГОСТ 7798-70	2	0,048
	5	КСД-600.07.009	Полухомут	2	0,348
	6	КСД-600.07.02	Площадка загрузочная	1	38,23
	7	КСД-600.07.04	Кожух	1	16,31
	8		Болт М16-6g×35.58.016 ГОСТ 7798-70	16	0,09
	9		Шайба 16 65Г 016 ГОСТ 6402-70	16	0,006
	10		Шайба 16.01.08кп.016 ГОСТ 11371-78	16	0,011
	11		Заклепка 6×18.01.10.019 ГОСТ 10300-80	6	0,005
	12	КСД-600.07.008	Пластина	2	0,088

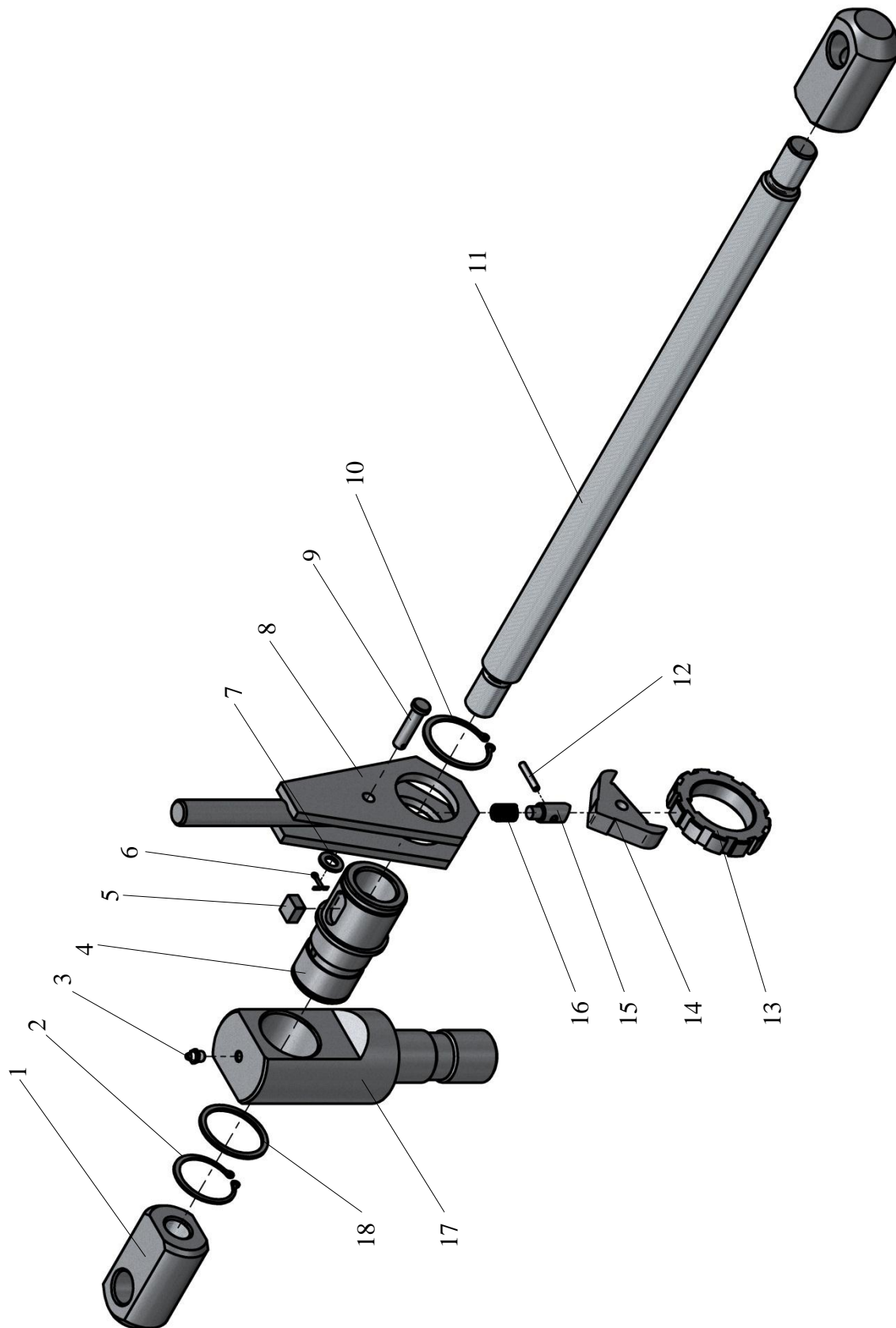


Рис. 10. КСД-600.08.01 – Механизм регулирования

**КСД-600.08.01– Механизм регулирования**

№ рис.	№ позиции	Обозначение	Наименование	Количество, шт.	Масса, кг
Рис.10	1	КСД-600.08.007	Серьга	2	2,14
	2		Кольцо С60 ГОСТ 13942-86	1	0,013
	3		Масленка 1.2.Ц9хр ГОСТ 19853-74	1	0,009
	4	КСД-600.08.008	Втулка	1	1,99
	5	КСД-600.08.005	Шпонка	1	0,03
	6		Шплинт 3,2×20.019 ГОСТ 397-79	1	0,001
	7		Шайба 12.01.08кп.016 ГОСТ 11371-78	1	0,01
	8	КСД-600.08.02	Рукоятка	1	2,498
	9	ДЩ-69.81.024	Палец	1	0,053
	10		Кольцо С65 ГОСТ 13942-86	1	0,019
	11	КСД-600.08.003	Винт	1	6,98
	12	ДЩ-69.81.025	Ось	1	0,008
	13	КСД-600.08.004	Храповик	1	0,59
	14	КСД-600.08.006	Кулачок	1	0,36
	15	ДЩ-69.81.033	Фиксатор	1	0,07
	16	ДЩ-69.81.026	Пружина	1	0,005
	17	КСД-600.08.002	Стойка	1	7,88
	18	КСД-600.08.009	Прокладка	1	0,02

## Перечень отливок (стальное литье)

№ п/п	Обозначение	Наименование	Материал		Масса, кг	Кол-во, шт.	Применяемость
			основной	доп. замена			
1	КСД-600.02.001	Корпус неподвижный	Сталь 35ГЛ ГОСТ 977-88	Сталь 30Л,35Л ГОСТ 977-88	298,9	1	КСД-600.02.01
2	КСД-600.02.015	Конус дробящий	Сталь 115Г14Л ГОСТ 977-88	Сталь 110Г13Л ГОСТ 977-88	107,8	1	КСД-600.02.01
3	КСД-600.03.001	Станина	Сталь 35Г ГОСТ 977-88	Сталь 30Л ГОСТ 977-88	1182	1	КСД-600.03.01
4	КСД-600.03.002	Кольцо опорное	Сталь 35Л ГОСТ 977-88	Сталь 30Л ГОСТ 977-88	446,1	1	КСД-600.03.02
5	КСД-600.03.011	Футеровка	Сталь 115Г14Л ГОСТ 977-88	Сталь 110Г13Л ГОСТ 977-88	2,4		КСД-600.03.01
6	КСД-600.05.001	Колесо коническое	Сталь 50Л ГОСТ 977-88		49,6	1	КСД-600.05.01
7	КСД-600.05.002	Вал эксцентриковый	Сталь 35ГЛ ГОСТ 977-88	Сталь 35Л ГОСТ 977-88	72,6	1	КСД-600.05.01
8	КСД-600.06.002	Основание подпятника	Сталь 35ГЛ ГОСТ 977-88	Сталь 35Л ГОСТ 977-88	75,3	1	КСД-600.06.03
9	КСД-600.06.007	Конус	Сталь 35Л ГОСТ 977-88	Сталь 30Л ГОСТ 977-88	136,2	1	КСД-600.06.03
10	КСД-600.06.011	Фланец	Сталь 110Г13Л ГОСТ 977-88	Сталь 115Г14Л ГОСТ 977-88	5,6	1	КСД-600.06.02
11	КСД-600.06.015	Броня конуса	Сталь 115Г14Л ГОСТ 977-88	Сталь 110Г13Л ГОСТ 977-88	87,7	1	КСД-600.06.02

**Перечень отливок (чугунное литье)**

№ п/п	Обозначение	Наименование	Материал		Масса, кг	Кол-во, шт.	Применяемость
			основной	доп. замена			
1	КСД-600.00.007	Шкив	СЧ20 ГОСТ 1412-85	СЧ25 ГОСТ 1412-79	33,5	1	КСД-600.00.02
2	КСД-600.01.015	Шкив ведомый	СЧ20 ГОСТ 1412-85	СЧ30 ГОСТ 1412-79	125,2	1	КСД-600.01.01
3	КСД-600.04.001	Корпус	СЧ20 ГОСТ 1412-85	СЧ25 ГОСТ 1412-85	56,1	1	КСД-600.04.01

**Перечень отливок (цветное литье)**

№ п/п	Обозначение	Наименование	Материал		Масса, кг	Кол-во, шт.	Применяемость
			основной	доп. замена			
1	КСД-600.03.004	Втулка	Бр 010С10 ГОСТ 613-79	Бр 08С12 ОСТ 24.916.01-79	19,4	1	КСД-600.03.01
2	КСД-600.05.003	Втулка конусная	Бр 010С10 ГОСТ 613-79	Бр 0С8-12 ОСТ 24.916.01-79	4,6	1	КСД-600.05.01
3	КСД-600.05.006	Втулка конусная	Бр 010С10 ГОСТ 613-79	Бр 0С8-12 ОСТ 24.916.01-79	3,8	1	КСД-600.05.01
4	КСД-600.06.001	Подпятник сферический	Бр 010С10 ГОСТ 613-79	Бр 0С8-12 ОСТ 24.916.01-79	17,3	1	КСД-600.06.02